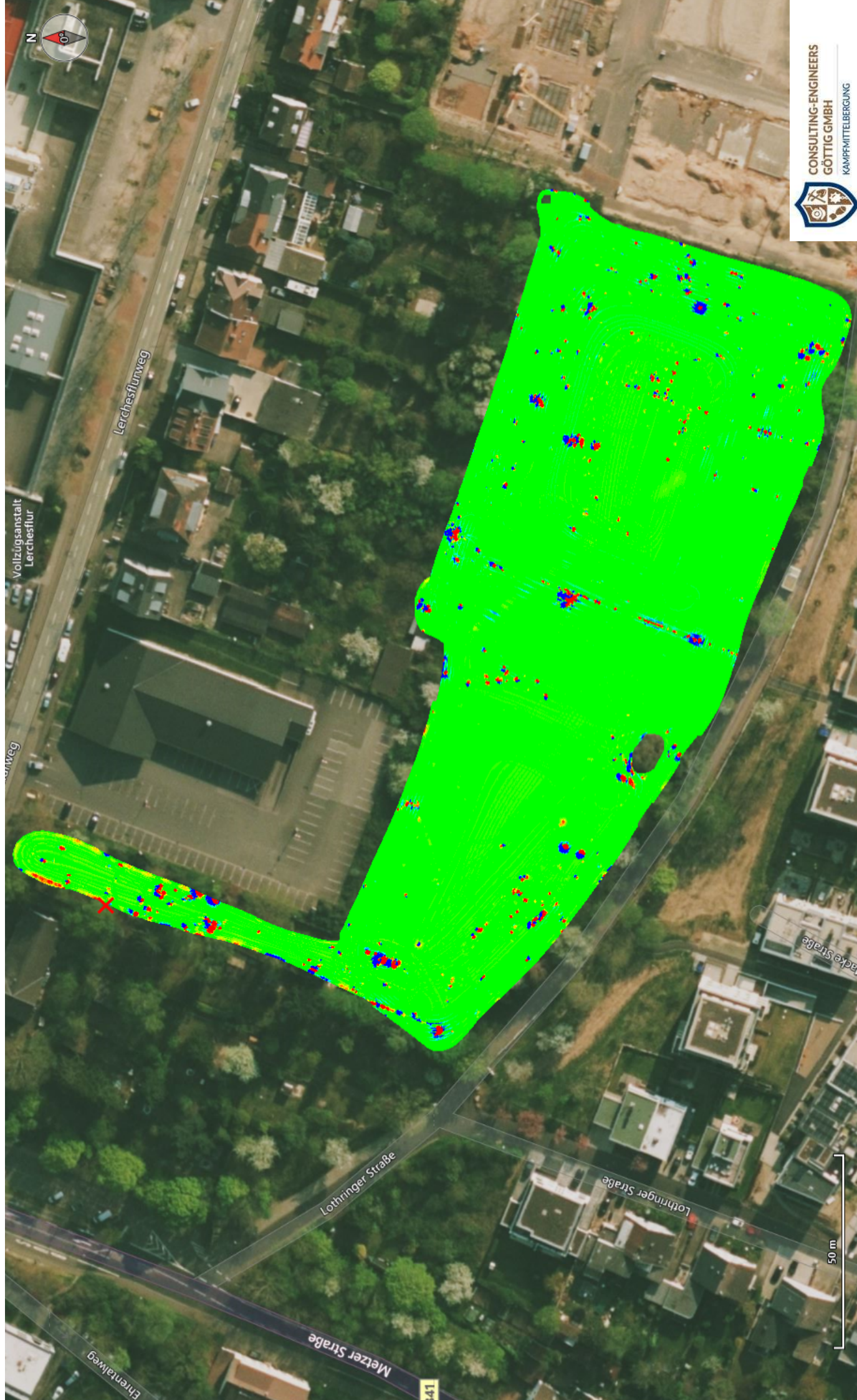


14846-06-21 GIU, Saarbrücken, Erschließung Franzenbrunnen,
Feldkarte

Oberflächenfeldinfo
Spuren: 4.552

Gesamte Spurlänge: 97.108,86 m

Detektierte Fläche: 16.045,73 m²



CONSULTING-ENGINEERS
GÖTTIG GMBH
KANPRMITTELBERGUNG

Beratungsbüro für Alt- und Rüstungsanlagen §§ 7/20 SprengG
Bensheimer Straße 52 · 67547 Worms
kontakt@c-e-n.de www.c-e-n.de 06241 8498759

